



# KURLÄNDER PALAIS

KÖNIGLICHE RESIDENZ DRESDEN



## GARTENSÄLE DES KURLÄNDER PALAIS

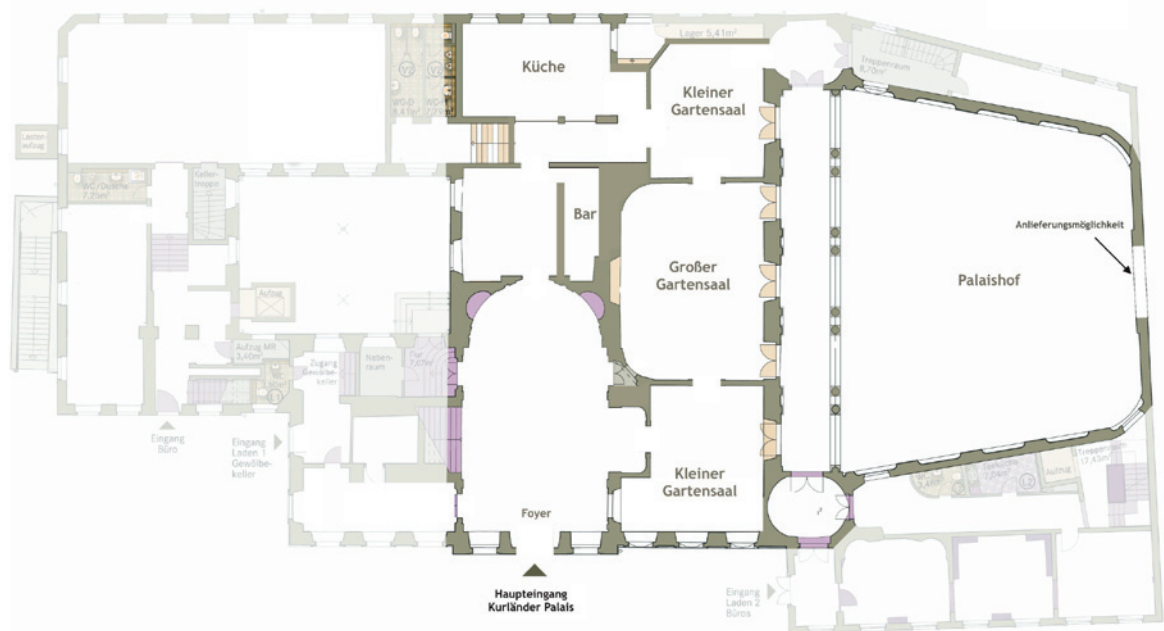
Treten Sie in das Foyer durch eine imposante zweiflügelige Tür und erleben Sie die räumliche Eleganz des Gebäudes. Auf der linken Seite zweigt eine Treppe vom rokokodekorierten Vestibül ab; sie öffnet sich im weiteren Verlauf und führt links und rechts geschwungen zur Belle Étage mit Balkonsaal und Festsaal. Rechter Hand vom Vestibül befinden sich drei kleinere Säle, von denen der Blick durch die Rundbogenarkaden auf den mit einer Mauer an der Südseite geschützten Gartenhof freigegeben wird. In diesem Hof wurden bei der archäologischen Untersuchung zahlreiche Reste der einstigen Bewässerungstechnik gefunden. Diese Räume der Ostseite werden durch eine Folge von Verbindungstüren erschlossen. Hierbei handelt es sich um das älteste Beispiel Dresdens für diese aus dem Frankreich des Sonnenkönigs bekannte Raumstruktur, die als Enfilade bezeichnet wird.



### EVENT-FACTS

Fläche: 100 m<sup>2</sup>  
Empfang: 150 Personen

Bankettbestuhlung: 90 Personen  
Reihenbestuhlung: 40 | 72 | 40 Personen



Kurländer Palais | Tzschirnerplatz 3-5 | 01067 Dresden

Veranstalter: Kurländer Palais Event GmbH | Hermann-Mende-Str. 1 | 01099 Dresden

Telefon: +49 (0) 351 - 21 52 77 0 | Telefax: +49 (0) 351 - 21 52 77 22 | E-Mail: info@kurlaender-palais.com | www.kurlaender-palais.com

Änderungen in der Gesamtgestaltung vorbehalten!